

Lavoro e Formazione per l'integrazione sociale

BILANCIO SOCIALE 2020



INDICE

Lettera della Presidente

Guida alla lettura | Nota metodologica

OBIETTIVI

Piacere di conoscerti

1.1 Chi siamo 8

1.2 Missione, valori e finalità 9

Cronostoria

1.3 Relazione con altri enti del Terzo Settore 12

1.4 Base sociale 13

1.5 Stakeholders 14

LAVORO

2.1 Le nostre attività 18

2.2 Per le donne 19

2.3 Per i giovani 20

2.4 Per le imprese 22

2.5 Per l'inclusione 23

2.6 Per i Centri per l'Impiego 24

Flor@work

2.7 Risk management 26

2.8 Certificazioni e Qualità 27

Speciale Covid

PERSONE

3.1 Composizione del personale 30

3.2 Il benessere della nostra squadra 31

3.3 Il nostro investimento sui giovani 31

3.4 Attività di formazione 31

SISTEMA

Organigramma

4.1 Consiglio di Amministrazione e Collegio Sindacale 36

RISULTATI

5.1 Situazione economico finanziaria 40

APPENDICE

Retribuzioni e contratti 44

Relazione dell'Organo di Controllo 45

La realizzazione di questa prima edizione del Bilancio Sociale ha consentito a Mestieri Toscana di affiancare al Bilancio di Esercizio un nuovo strumento di rendicontazione che fornisce una valutazione pluridimensionale del valore creato dal Consorzio. La forza di questo strumento, infatti, risiede nella capacità di registrare la disponibilità dell'organizzazione a confrontarsi e intraprendere percorsi di miglioramento, partendo dalla consapevolezza che i limiti possono essere superati comparando punti di vista ed esperienze con ciascuno dei soggetti, direttamente o indirettamente coinvolti nei progetti o nelle attività erogate.

Il Bilancio Sociale diviene così uno strumento che guarda al futuro ma, contemporaneamente, richiama i soci del Consorzio, nel momento in cui il sistema si confronta con la complessità e con la continua evoluzione degli scenari, al senso originario della sua fondazione.

Nel corso del 2020 vi sono stati importanti elementi di impatto, sia interni al sistema Mestieri Toscana che esterni. Primo fra tutti l'emergenza pandemica Covid-19. L'andamento altalenante delle indicazioni normative ha generato non poche difficoltà nella programmazione e nell'erogazione di tutte le attività. Il Consorzio si è comunque organizzato velocemente per **operare a distanza** attraverso gli strumenti digitali che la tecnologia mette a disposizione: un efficace **sistema in cloud** cui accedono gli uffici, le piattaforme **e-learning** per continuare ad erogare i corsi di formazione, gli strumenti di videoconferenza che ci hanno

consentito di continuare a lavorare con soci e stakeholder all'ideazione e gestione di progettazioni innovative. Il Consorzio è inoltre riuscito a ricorrere agli ammortizzatori sociali in misura contenuta (interrompendo la richiesta di FIS a giugno) grazie a un'operazione di reintegro di tutte le funzioni operative impegnate sia nella gestione delle attività che via via riaprivano, che nella progettazione, per il 2021, di attività e **servizi condivisi con le comunità locali** per obiettivi e possibili risultati.

A inizio 2020 è stato perfezionato, inoltre, il **percorso di fusione** per scissione ed incorporazione di parte delle attività dei soci CO&SO Empoli e di FormAzione CO&SO Network, che hanno significato un importante rafforzamento del nostro know-how in materia di formazione. Ad oggi Mestieri Toscana dispone di tre sedi operative per i servizi direzionali e di coordinamento, con aule formative e/o di orientamento accreditate a Firenze, Empoli (FI), Lucca e Pistoia, oltre a una sede operativa a Grosseto.

Mestieri Toscana focalizza sempre più le proprie energie e la propria creatività progettuale per offrire nuove opportunità ai più svantaggiati. I nostri prossimi impegni saranno diretti in particolare a sviluppare servizi rivolti a **donne e giovani**, target che il Next Generation EU ha confermato essere cruciale per il rilancio dell'Europa e del nostro Paese.

Buona lettura.

ELISABETTA MAZZETTI
Presidente Mestieri Toscana

Guida alla lettura

NOTA METODOLOGICA

L'intero processo che ha portato alla redazione del documento ha avuto molteplici obiettivi. Volevamo che fosse uno **strumento di verifica interna**, capace di rappresentare l'effettiva rispondenza delle attività consortili alla mission aziendale, ma anche un **prodotto comunicativo**, attraverso il quale presentare il Consorzio a chi ancora non lo conosce e restituire una visione complessiva agli stakeholder. In ultimo, non certo per importanza, il nostro primo Bilancio Sociale vuole essere uno **strumento di rendicontazione** rivolto a soci, finanziatori, enti pubblici, partner privati, beneficiari circa l'impatto sociale delle nostre azioni.

La raccolta dati ha coinvolto la Direzione, il management intermedio (referenti delle sedi operative e responsabili di area), il personale operativo delle sedi, al fine di rendere omogenei gli strumenti di rilevazione già attivi nei vari servizi e offrire un risultato aggregato e complessivo che ci consenta di valutare la coerenza tra i risultati ottenuti e i bisogni del territorio.

Questo lavoro ha coinvolto anche i partner pubblici e privati con cui portiamo avanti le attività, così da offrire un punto di vista complessivo che valorizzi la forza del lavoro svolto in sinergia con i territori di riferimento.

La realizzazione del documento ha seguito le Linee Guida previste dal Codice del Terzo Settore (d.lgs. 117/2017) soprattutto nel processo di scelta dei contenuti, e un approccio comunicativo nella scelta del linguaggio e dell'impostazione grafica.

Volevamo infatti che questo Bilancio fosse percepito da chi lo consulta non solo come uno strumento formale, ma anche come la rappresentazione della competenza e della passione per il sociale che contraddistingue il lavoro di tutta la nostra squadra.



Mestieri Toscana è OBIETTIVI

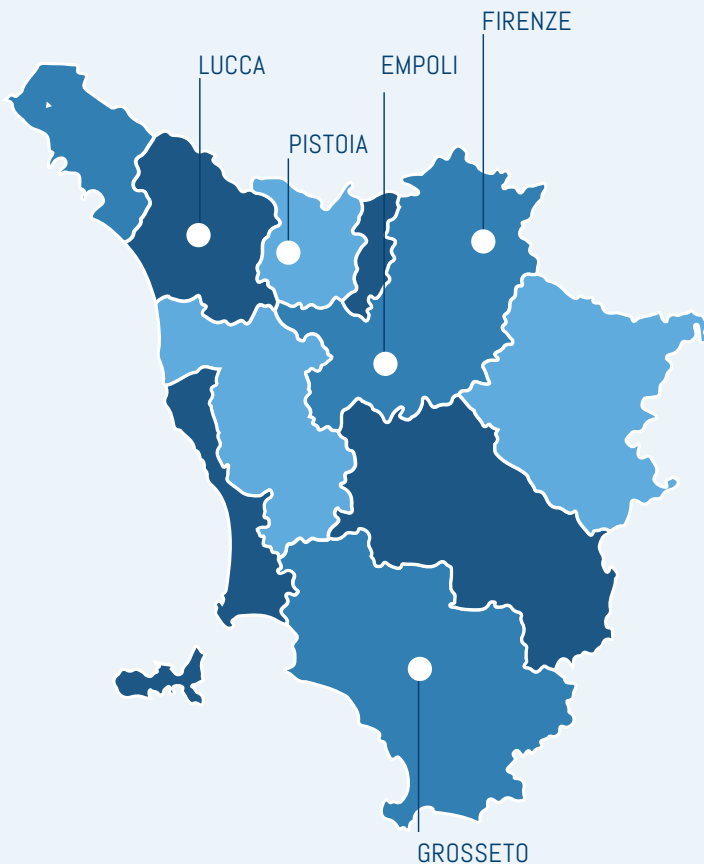
Integrazione sociale, inclusione
lavorativa, formazione e qualificazione
professionale

Piacere di conoscerti

1.1 Chi siamo

Siamo un consorzio regionale costituito da cinque sedi operative in quattro province toscane.

La nostra operatività si estende su territorio nazionale ed europeo mediante progetti e bandi di innovazione sociale sviluppati in collaborazione con altri enti profit e no profit che integrano le proprie competenze in favore del welfare sociale.



Codice Fiscale/Part. Iva:
06564090485

**Forma giuridica e qualificazione
ai sensi del codice del Terzo Settore:**
Società cooperativa consortile

Sede legale:
Via Val di Pesa 1 | 50127 - Firenze (FI)

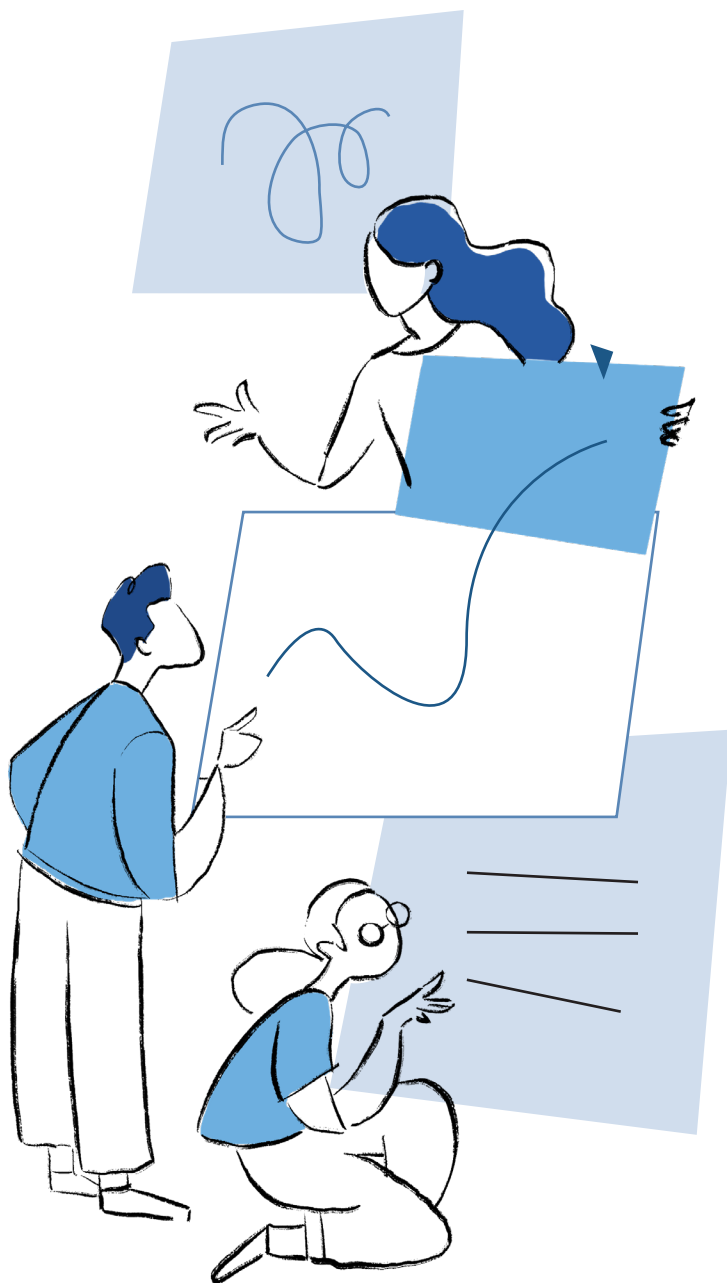
Altre sedi operative:
Via Don Sirio Politi 43 | 55100 - Lucca (LU)
Via De Sanctis 19 | 50053 - Empoli (FI)
Viale Antonelli 307 | 51100 - Pistoia (PT)
Via Monte Cengio 15, 17 | 58100 - Grosseto (GR)

1.2

Missione, valori e finalità

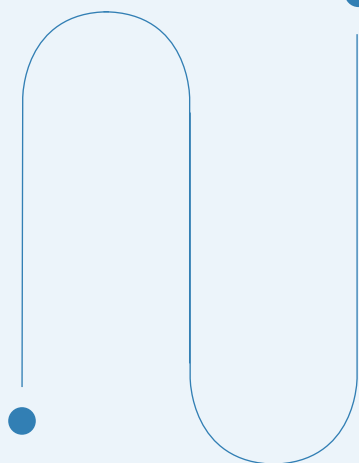
La nostra missione è operare per l'integrazione sociale di persone a rischio di emarginazione ed esclusione, favorire la formazione e la riqualificazione professionale, svolgendo tutte le attività atte alla promozione umana, morale, culturale e professionale.

“*Le due anime di cui si compone il Consorzio (Politiche per il Lavoro e Formazione) costituiscono il tratto distintivo del nostro lavoro. La loro integrazione ci consente di fornire un servizio a tutto tondo che parta dall'orientamento, passi per la formazione professionale e si concluda con politiche attive come tirocini non curricolari, formazione, orientamento e incontro domanda-offerta di lavoro. Tutti passaggi che possono contare sul monitoraggio costante di figure specializzate. Puntiamo all'elevazione formativa e professionale di ciascuno, con attenzione particolare ai soggetti vulnerabili, attraverso un percorso di presa in carico costante e globale.*”



CRONOSTORIA

Lavori in percorso

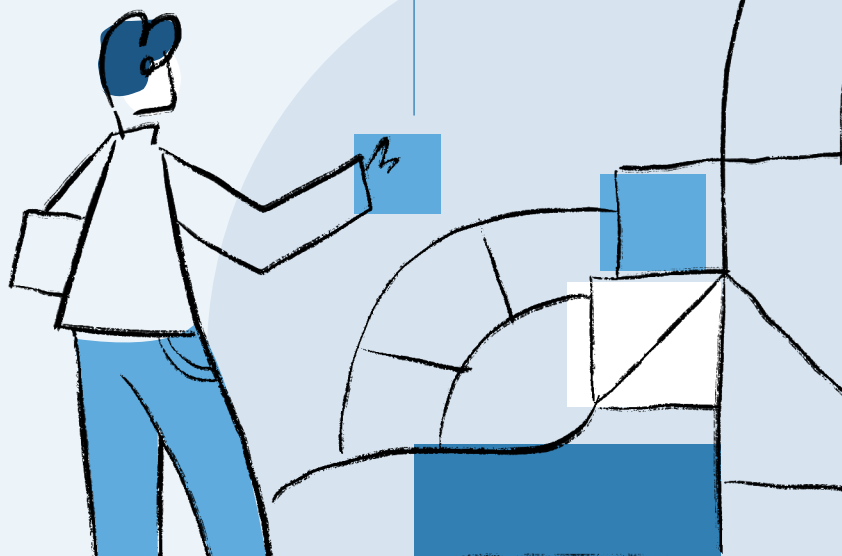


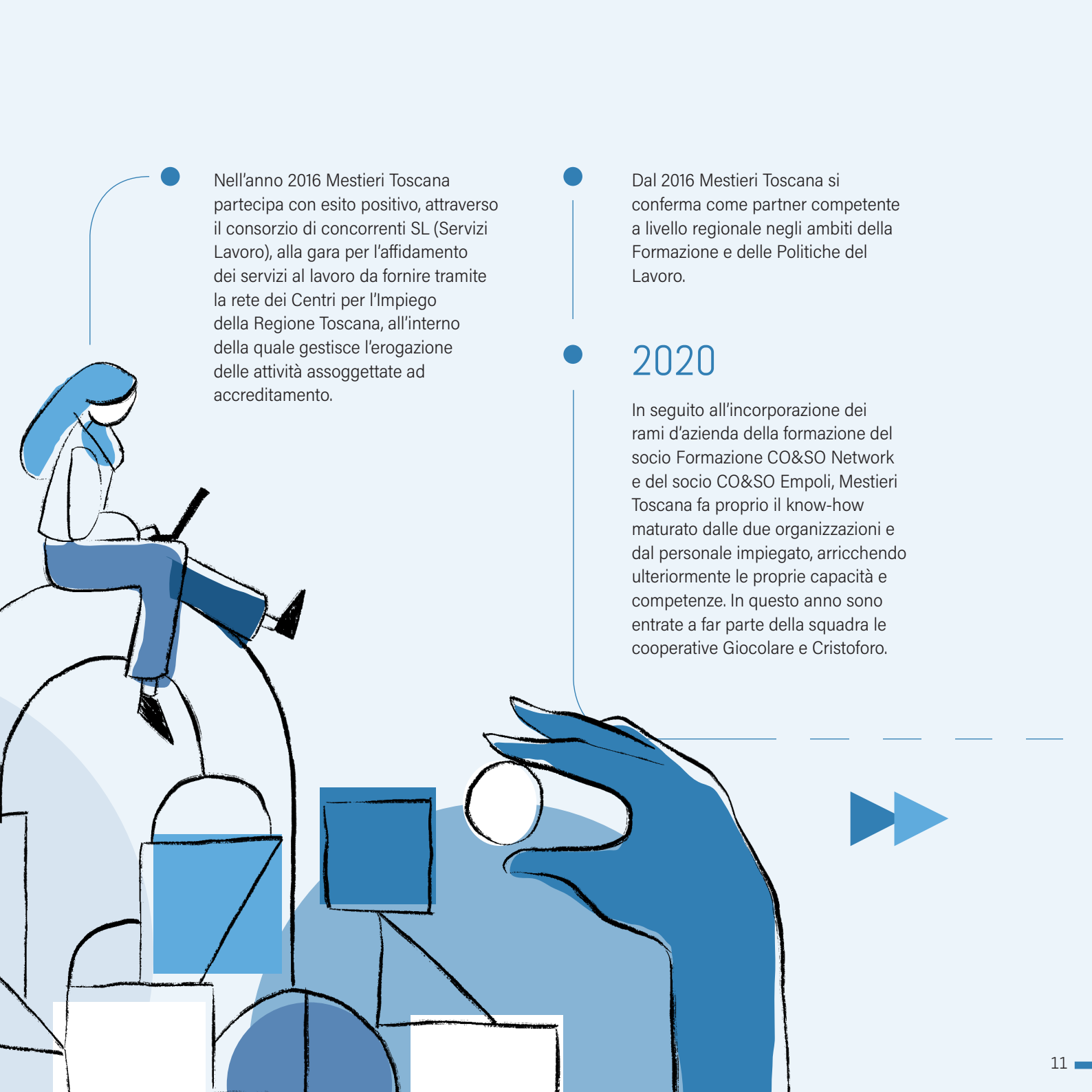
2015

Mestieri Toscana nasce nel giugno 2015 dalla volontà di 5 consorzi di cooperative sociali (So&Co Lucca, CO&SO Firenze, CO&SO Empoli, Formazione CO&SO Network e CO&SO Pistoia) e 4 cooperative (Donne e Lavoro, Saperi Aperti, Info2000 e Il Cenacolo) che già da anni operano nel settore delle Politiche Attive del Lavoro in vari territori della Toscana.

2016 - 2019

Tra il 2016 e il 2018 fanno l'ingresso nella compagine sociale anche le cooperative Sintesi, Servizio e Territorio, Odissea, Nosotras e Il Girasole. E ne esce So&Co Lucca.





Nell'anno 2016 Mestieri Toscana partecipa con esito positivo, attraverso il consorzio di concorrenti SL (Servizi Lavoro), alla gara per l'affidamento dei servizi al lavoro da fornire tramite la rete dei Centri per l'Impiego della Regione Toscana, all'interno della quale gestisce l'erogazione delle attività assoggettate ad accreditamento.

Dal 2016 Mestieri Toscana si conferma come partner competente a livello regionale negli ambiti della Formazione e delle Politiche del Lavoro.

2020

In seguito all'incorporazione dei rami d'azienda della formazione del socio Formazione CO&SO Network e del socio CO&SO Empoli, Mestieri Toscana fa proprio il know-how maturato dalle due organizzazioni e dal personale impiegato, arricchendo ulteriormente le proprie capacità e competenze. In questo anno sono entrate a far parte della squadra le cooperative Giocolare e Cristoforo.

1.3

Relazione con altri enti del Terzo Settore

Facciamo parte di un network nazionale costituito da persone, enti e progetti al servizio di una collettività inclusiva. Ci inseriamo in una rete nazionale di Agenzie per il Lavoro regionali autorizzate dal Ministero del Welfare e accreditate dalle rispettive Regioni. Collaboriamo con reti nazionali e varie realtà locali che condividono principi, valori e obiettivi.

CONSORZI

Gruppo Cooperativo CGM

Network di cooperative sociali italiane per l'assistenza e l'aiuto allo sviluppo delle comunità, con cui collaboriamo su progetti nazionali ed europei di innovazione sociale.

Fabrica

Consorzio toscano che lavora con enti pubblici, privati, fondazioni e organizzazioni religiose, nell'ideazione e realizzazione di soluzioni abitative accessibili e assistite a favore di soggetti che vivono una situazione di disagio.

Coltibus

Consorzio che catalizza le migliori esperienze di agricoltura sociale per favorire l'integrazione tra il settore agricolo dell'eccellenza toscana e il mondo del sociale.

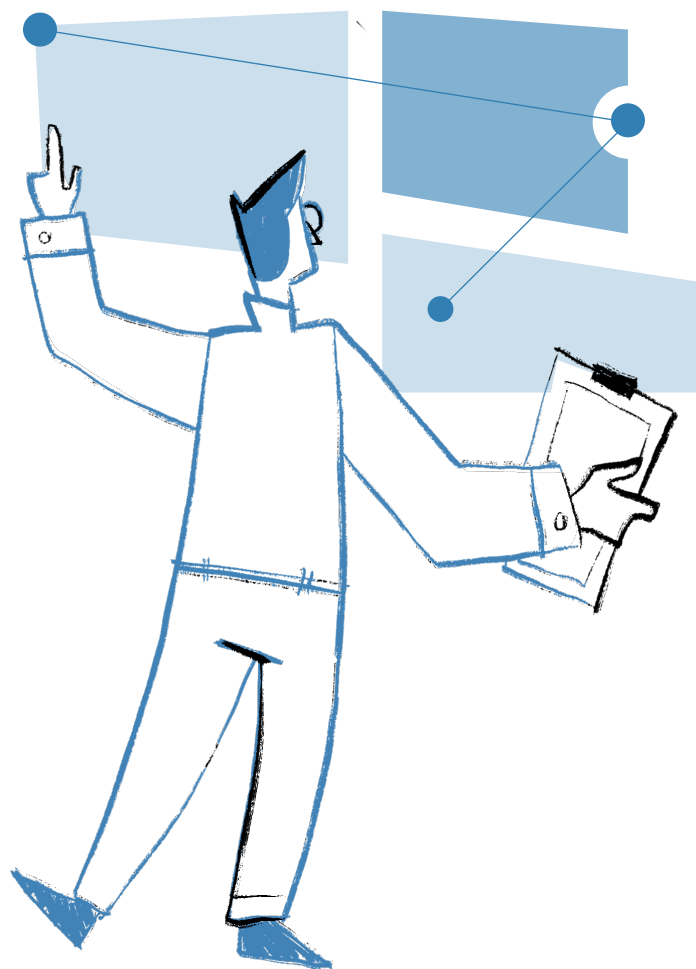
Servizi Lavoro

Consorzio che ha unito le risorse professionali di 7 società, creando una comunità professionale di oltre 450 operatori qualificati, in grado di gestire un'ampia gamma di servizi in contemporanea, presso tutte le sedi dei Centri per l'Impiego di Regione Toscana.

RETI ASSOCIATIVE

Confcooperative

Principale associazione di rappresentanza, assistenza, tutela e revisione del Movimento Cooperativo.



1.4

Base sociale

ORGANIZZAZIONE	TIPOLOGIA E SEDE	TERRITORIO OPERATIVO DI RIFERIMENTO	ANZIANITÀ ASSOCIATIVA
CO&SO	Consorzio di cooperative sociali con sede a Firenze	Firenze, Prato, Grosseto, Pistoia, Pisa, Lucca, Siena, Arezzo e Massa Carrara	18/05/2015
CO&SO EMPOLI	Consorzio di cooperative sociali con sede a Empoli	Empolese Valdelsa	18/05/2015
NOSOTRAS	Associazione rivolta alle donne con sede a Firenze	Firenze e provincia	28/05/2019
CRISTOFORO	Cooperativa sociale di tipo B con sede a Pontassieve (FI)	Toscana e altre regioni	23/01/2020
DONNE E LAVORO	Cooperativa sociale di tipo B con sede a Lucca	Lucca e provincia e Massa Carrara	18/05/2015
GIOCOLARE	Cooperativa sociale di tipo A con sede a Pontassieve (FI)	Firenze, Arezzo, Grosseto	03/07/2020
IL GIRASOLE	Cooperativa sociale di tipo A con sede a Firenze	Firenze e provincia	27/11/2018
INFO2000	Società cooperativa con sede a Empoli	Empolese Valdelsa	18/05/2015
ODISSEA	Cooperativa sociale di tipo A/B con sede a Capannori (LU)	Lucca e provincia	21/06/2018
SAPERI APERTI	Società cooperativa/ Agenzia formativa con sede a Pistoia	Pistoia, Prato	18/05/2015
SERVIZIO E TERRITORIO	Cooperativa sociale di tipo B con sede a Siena	Siena e provincia	23/05/2016
SINTESI	Cooperativa di tipo B con sede a Empoli	Empolese Valdelsa	19/02/2016

1.5 Stakeholders

MODALITÀ DI COINVOLGIMENTO

Informazione	•
Consultazione	••
Coprogettazione	•••
Coproduzione	••••
Cogestione	•••••



SOCI

CO&SO	•••
CO&SO Empoli	••
Nosotras	•••••
Cristoforo	•
Donne e Lavoro	•••••
Giocolare	•••
Il Girasole	•••••
Info2000	•••••
Odissea	•••••
Saperi Aperti	•••••
Servizio e Territorio	•••••
Sintesi	•••••

PUBBLICA AMMINISTRAZIONE

Ministero dell'Interno	•••••
Regione Toscana	•••••
ASL Toscana Nord Ovest	•••••
Comune di Firenze	•••••
Comune di Lucca	•••••
Comune di Viareggio	•••••
Ministero della Giustizia	•••••

PRINCIPALI PARTNER

Istituti scolastici	● ● ●
Open Job	● ● ● ● ●
ASEV	● ● ● ● ●
Consorzio Servizi Lavoro	● ● ● ● ●
Agenzia regionale Toscana per l'impiego	● ● ● ● ●
CO&SO	● ● ● ● ●
Consorzio Metropoli	● ● ● ● ●
Pegaso Network	● ● ● ● ●
Cooperativa Sociale Onlus	● ● ● ● ●
Aforisma Società Cooperativa	● ● ● ● ●
CO&SO SdS Grosseto	● ● ● ● ●
SdS Pistoiese	● ● ● ● ●
SdS Empolese Valdarno Valdelsa	● ● ● ● ●
SdS Valdinievole	● ● ● ● ●
SdS Pratese	● ● ● ● ●
SdS del Mugello	● ● ● ● ●
SdS Firenze	● ● ● ● ●
SdS Firenze Nord Ovest	● ● ● ● ●
SdS Firenze Sud Est	● ● ● ● ●

FINANZIATORI

Con i Bambini	● ● ●
Fondazione Ente Cassa di Risparmio	● ● ●
Foncoop	● ● ●
Fondo Impresa	● ● ●



MONITORAGGIO DI SODDISFAZIONE DEGLI STAKEHOLDERS

I metodi di rilevazione della soddisfazione sono vari e riguardano tutti i servizi (Centri per l'Impiego, formazione e servizi di inclusione sociale). Questi dati, insieme alle istanze di partner e consorziate, sono raccolti e monitorati annualmente in un'ottica di miglioramento continuo.





Mestieri Toscana è LAVORO

Formazione e
Politiche per il Lavoro,
a sostegno dell'occupazione

2.1

Le nostre attività

FORMAZIONE PROFESSIONALE attraverso corsi di qualificazione e riqualificazione, di specializzazione, di aggiornamento, continua e permanente, abilitante, a distanza e nell'area dell'obbligo formativo.

GESTIONE DEI FRONT OFFICE nei Centri per l'Impiego.

INTERMEDIAZIONE tra domanda e offerta di lavoro.

ORIENTAMENTO alla formazione professionale e al lavoro.

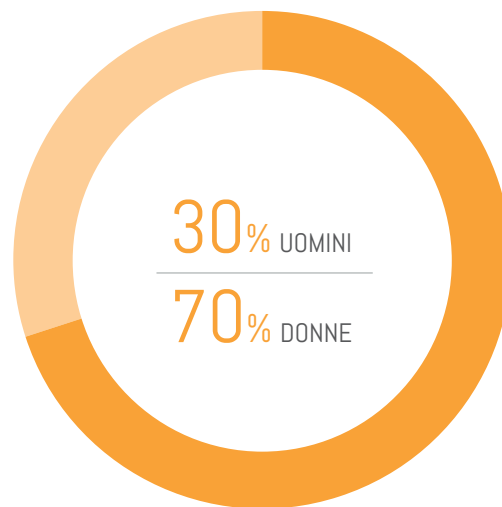
Siamo agenzia formativa accreditata dalla Regione Toscana e offriamo servizi per l'istruzione, la formazione professionale e il lavoro attraverso la proposta di corsi obbligatori e riconosciuti.

Ci avvaliamo di collaboratori, esperti e docenti esterni con competenze specifiche rispetto alle proposte didattiche offerte.

Il nostro obiettivo è quello di fornire una cassetta degli attrezzi per mettere in pratica l'integrazione sociale, lo sviluppo professionale e civile delle persone attraverso il lavoro.

172 CORSI ATTIVATI

630 PARTECIPANTI



298 ATTESTATI RILASCIATI

43 ATTESTATI DI QUALIFICA



2.2

Per le donne

LES FEMMES

Supportare l'autonomia socioeconomica di donne italiane e migranti in carico ai servizi sociali, questo è l'obiettivo di Les Femmes, progetto che gestiamo tramite la cooperativa socia Nosotras in collaborazione con il Comune di Firenze. Les Femmes coniuga gli strumenti di empowerment individuale e di empowerment di comunità, individuando nelle donne la chiave per la crescita di nuclei in difficoltà e per la costruzione di benessere sociale. Nel 2021 intensificherà la sua funzione di supporto offrendo orientamento riguardo ai servizi e alle misure di sollievo economico promosse a livello nazionale.

Titolarità Mestieri Toscana.

60 DONNE PRESE IN CARICO

8 NAZIONALITÀ DELLE BENEFICIARIE



LIBERE DI LAVORARE

Progetto di sostegno all'occupabilità rivolto a donne vittime di violenza. Offre orientamento al lavoro e valutazione delle competenze fino a costruire con ciascuna beneficiaria un piano personalizzato con obiettivi concreti di sviluppo professionale. Organizza formazione per fornire alle partecipanti le competenze necessarie a reinserirsi nel mondo del lavoro, cura le relazioni con aziende del territorio disponibili e offre tutoraggio durante tutto il percorso di inserimento in azienda.

Titolarità Comune di Lucca e Associazione Luna Onlus.

8 DONNE VITTIME DI VIOLENZA ACCOMPAGNATE

EQUALITY FOR WORK AND LIFE

EQW&L mira a sperimentare nuove forme di equilibrio tra lavoro e vita privata. All'interno del progetto vengono elaborate e testate strategie, modelli d'intervento e strumenti che facilitino l'accesso al mercato del lavoro delle donne (e non solo) inoccupate e in difficoltà lavorativa a causa di esigenze di cura familiare. Il progetto intende inoltre offrire sostegno alle Pmi – e in particolare le imprese sociali – affinché promuovano ambienti di lavoro sensibili alle esigenze di work life balance. Mestieri Toscana ha contribuito al progetto in qualità di socio di CGM, occupandosi di mappare gli ambienti di lavoro cooperativo del territorio empoiese che implementano strategie di work life balance.

Titolarità ANPAL – Agenzia Nazionale Politiche Attive del Lavoro

11 SERVIZI INTERCETTATI

9 IMPRESE CONTATTATE

2.3 Per i giovani

ORIENTAMENTO SCOLASTICO

Collaboriamo attivamente con le scuole secondarie di primo grado per offrire agli studenti e alle studentesse orientamento nella scelta scolastica. I nostri operatori specializzati sono impegnati nel sostenere gli studenti affinché acquisiscano consapevolezza delle possibilità che esistono e affrontino la scelta e il cambiamento che ne consegue nella maniera migliore possibile.

19 ISTITUTI COMPRESIVI PER CUI ABBIAMO
EROGATO SERVIZI DI ORIENTAMENTO

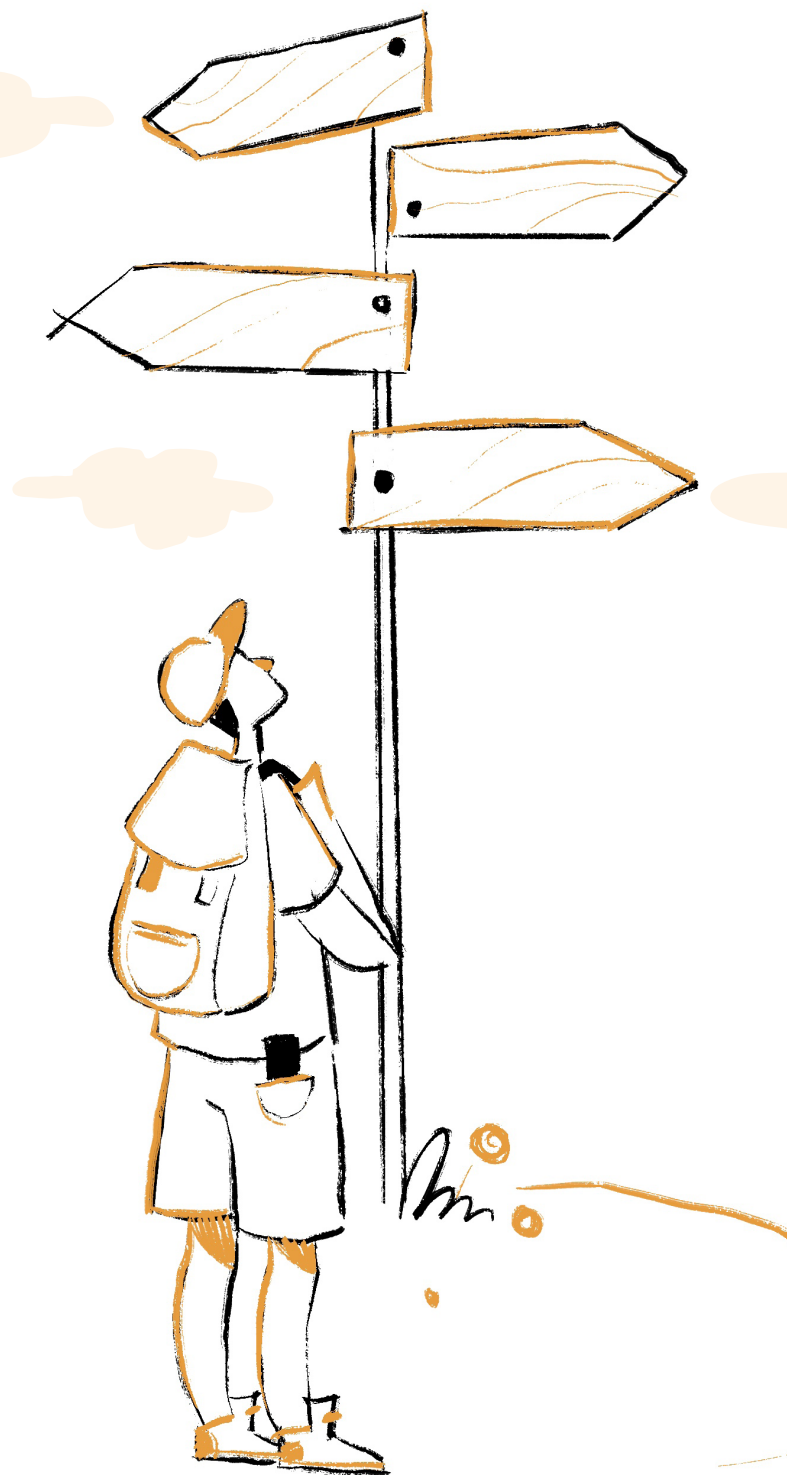
600 ALUNNI BENEFICIARI DEI NOSTRI SERVIZI
(dato stimato e verosimile)

FORMAZIONE VOLONTARI SERVIZIO CIVILE

Mestieri Toscana ha fornito supporto all'Ufficio Servizio Civile del Comune di Firenze per la formazione, l'orientamento e il monitoraggio dei progetti dei giovani in Servizio Civile Regionale e in Servizio Civile Universale. Ha curato la formazione specifica dei volontari, la supervisione degli Operatori di Progetto, il monitoraggio sull'andamento del Servizio Civile e accompagnato i giovani mediante incontri di supervisione su temi legati alla relazione con gli utenti, nonché ai disagi legati alla pandemia. Si occupa poi della messa in evidenza e della validazione delle competenze nei Centri per l'Impiego.

57 GIOVANI VOLONTARI FORMATI

9 PROGETTI DI SERVIZIO CIVILE SUPPORTATI



MOBILITÀ EUROPEA

Operiamo come ente di invio e di supporto tecnico nei progetti di mobilità internazionale rivolti a istituti scolastici, imprese e organizzazioni del Terzo Settore, per favorire la dimensione europea dell'apprendimento, l'inclusione sociale e una politica occupazionale rivolta a un contesto internazionale. Siamo organismo accreditato Erasmus + per il settore VET (Istruzione e Formazione Professionale) per il periodo 2021-2027.

OBBLIGO FORMATIVO

Realizziamo corsi di formazione rivolti a ragazzi e ragazze di età inferiore ai 18 anni al momento dell'iscrizione al percorso, che hanno assolto l'obbligo di istruzione e sono fuoriusciti dal sistema scolastico. I corsi hanno durata biennale e consentono di conseguire un attestato spendibile nel mondo del lavoro. Comprendono lezioni teoriche, laboratori, stage ed esame finale. I giovani sono seguiti durante tutto il percorso da tutor specializzati, i settori dei corsi di formazione sono: ristorazione, falegnameria ed elettrotecnica.

4 CORSI DROP OUT REALIZZATI
(3 come capofila e 1 in partenariato)

60 ALLIEVI

2 CORSI FINANZIATI
con realizzazione nel 2021

RECUPERO ANNI SCOLASTICI

Il Centro Studi offre la possibilità di recuperare anni scolastici per i cicli di scuola secondaria superiore mediante lezioni individuali o in piccole classi, in modo da rispondere al meglio alle esigenze formative di ciascuno e lavorando sull'acquisizione di un metodo di studio personalizzato. Il team è composto da insegnanti e formatori specializzati.

Nel 2020 le attività sono state velocemente convertite con modalità a distanza, così da continuare a garantire un servizio di supporto alla formazione.

3 CLASSI INDIVIDUALI DI RECUPERO ANNI
SCOLASTICI PER UN TOTALE DI 1800 ORE

2 CLASSI INDIVIDUALI DI SUPPORTO ALLO STUDIO

UFFICIO TIROCINI

Lavoriamo per promuovere l'ingresso dei giovani e degli adulti nel mondo del lavoro favorendo per i primi l'attivazione di tirocini di formazione e orientamento finalizzati all'accesso alle professioni e per i meno giovani l'attivazione di tirocini di inserimento e il reinserimento lavorativo destinati ad adulti interessati a una riqualificazione professionale.

124 TIROCINI ATTIVATI

88 AZIENDE COINVOLTE

2.4 Per le imprese

FONDI INTERPROFESSIONALI

Supportiamo le imprese di tutti i settori all'utilizzo dei Fondi Interprofessionali, strumento che permette alle aziende di finanziare le attività di formazione continua dei propri dipendenti. I nostri servizi in questo ambito:

- consulenza personalizzata e individualizzata sull'utilizzo dei Fondi Interprofessionali e sulle opportunità di finanziamento;
- progettazione, gestione e rendicontazione di tutte le attività formative finanziate dai Fondi Interprofessionali, senza costi aggiuntivi per le aziende.

42 CORSI DI FORMAZIONE E AGGIORNAMENTO
ATTIVATI

9 AZIENDE COINVOLTE

FORMAZIONE OBBLIGATORIA PER LE AZIENDE

11 AZIENDE CLIENTI

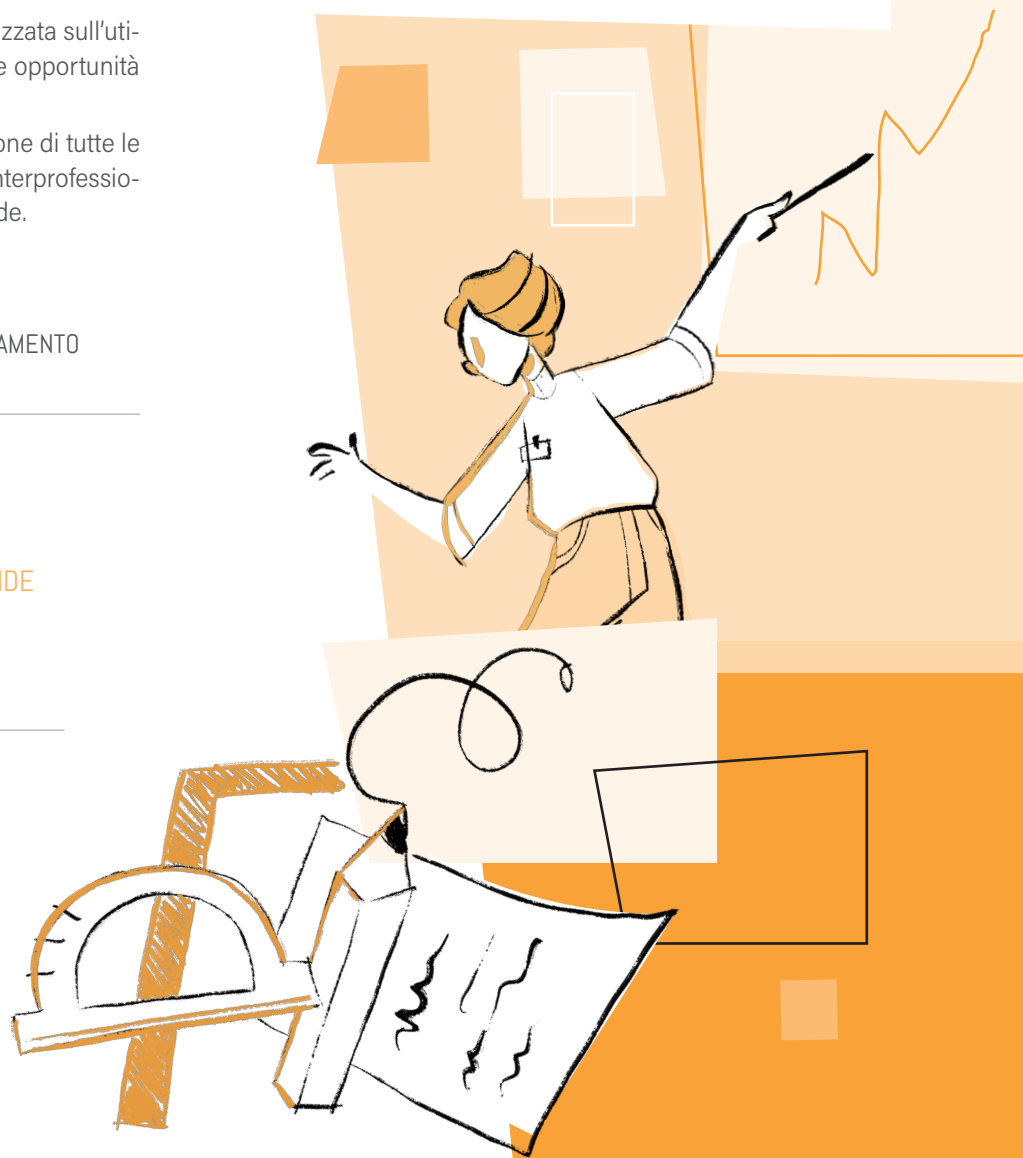
85 CORSI ATTIVATI

11 CORSI PER APPRENDISTI

10 CORSI DI AGGIORNAMENTO

AUTOIMPRENDITORIALITÀ

Consulenza sui principali adempimenti e costi per start up e gestione di impresa o del lavoro autonomo.



2.5

Per l'inclusione

INCLUSIONE SOCIALE E INSERIMENTO LAVORATIVO

Siamo coinvolti in progetti rivolti all'utenza dei servizi sociali, sociosanitari e specialistici del territorio Regionale. Gli obiettivi sono l'empowerment delle competenze dei soggetti presi in carico e l'accompagnamento al lavoro attraverso azioni di orientamento e progettazione personalizzata, scouting, inserimento in azienda attraverso gli strumenti più adeguati (work experience, tirocinio extra-curriculare, tirocinio di inclusione sociale).

Nel 2020 abbiamo partecipato a 14 tavoli di coprogettazione organizzati sul bando **Regionale Asse B Inclusione Sociale e Lotta alla Povertà: Servizi di accompagnamento al lavoro per persone disabili e soggetti vulnerabili - seconda; P.O.R. Fondo Sociale Europeo Regione Toscana 2014-2020**. I progetti, della durata di 18 mesi ci vedono impegnati in più azioni progettuali (dalla presa in carico all'orientamento, dalla valutazione ICF alla progettazione personalizzata, dallo scouting al tutoraggio, alla gestione delle indennità, alla rendicontazione generale, ecc.)

In partenariato con Regione Toscana ed ANCI e con il consorzio Servizi Lavoro, partecipiamo al **Progetto Commit**, finanziato da Fondi FAMI, attraverso cui promuoviamo percorsi di orientamento per i cittadini di paesi terzi che, se possibile, vengono affidati alle consulenti IVC (individuazione e validazione delle competenze) per un percorso di messa in trasparenza e individuazione delle competenze.

Nonostante un temporaneo stop dovuto all'emergenza epidemiologica le attività si sono svolte su tutte le province della regione e hanno coinvolto le cooperative socie per l'intercettazione dei partecipanti.

I numeri dell'inclusione

376 SOGGETTI VULNERABILI
PRESI IN CARICO

104 BENEFICIARI UEPE

87 AZIENDE PARTNER
PER I TIROCINI

€ 91.321,99

RIMBORSO OTTENUTO
DAI BENEFICIARI
CON I TIROCINI

2.6

Per i Centri per l'Impiego

Dal 2016 offriamo, attraverso il consorzio Servizio Lavoro, servizi al lavoro presso la rete dei Centri per l'Impiego (CPI) della Regione Toscana attraverso l'erogazione delle seguenti attività assoggettate ad accreditamento.

- CPI Firenze Centro
- CPI Firenze Parterre
- CPI Firenze Isolotto
- CPI Sesto Fiorentino
- CPI Scandicci
- CPI San Casciano Val di Pesa
- CPI Borgo San Lorenzo
- CPI Figline Valdarno
- CPI Borgo San Lorenzo
- CPI Pontassieve
- Ufficio Collocamento Mirato
- CPI Empoli
- CPI Castelfiorentino
- Servizio Territoriale Fucecchio
- CPI zona senese
- CPI Lucca
- Sportello lavoro Altopascio
- CPI Fornaci di Barga
- CPI Castelnuovo Garfagnana
- CPI Versilia
- CPI Pistoia
- CPI Quarrata
- CPI Monsummano
- CPI Pescia

CONSULENZA ORIENTATIVA DI I LIVELLO:

Colloqui di orientamento e stipula del Patto di servizio personalizzato

19.866 PERSONE BENEFICIARIE

CONSULENZA ORIENTATIVA DI II LIVELLO:

Consulenza specialistica per elaborare un progetto formativo-lavorativo e facilitare l'ingresso nel mondo del lavoro.

5.906 PERSONE BENEFICIARIE

ORIENTAMENTO FASCE DEBOLI:

Presenza in carico dell'utente, progettazione e attivazione di percorsi individualizzati di inserimento lavorativo ai fini della piena ed effettiva occupabilità.

6.126 PERSONE BENEFICIARIE

MARKETING TERRITORIALE:

Consulenza per fidelizzare l'impresa "cliente" ai servizi dei CPI per favorire l'incontro tra i reali fabbisogni professionali, espressi e latenti, delle imprese e le caratteristiche degli individui in cerca di un impiego.

178 PERSONE BENEFICIARIE

MEDIAZIONE LINGUISTICO-CULTURALE:

Supporto a utenti stranieri per accesso e fruizione dei servizi erogati dai Centri per l'Impiego.

2.727 PERSONE BENEFICIARIE

TRIO, SISTEMA DI WEB LEARNING DELLA REGIONE TOSCANA:

Attività di tutoring e supporto, orientamento e formazione a distanza.

1.536 PERSONE BENEFICIARIE

SERVIZIO TIROCINI:

Consulenza specialistica per facilitare l'incontro tra aziende disponibili ad accogliere tirocinanti, valutare il progetto formativo e supervisionarne il corretto svolgimento. Al termine del tirocinio si avvia il percorso della messa in trasparenza per la validazione e la certificazione delle competenze acquisite.

4.694 PERSONE BENEFICIARIE

2.627 AZIENDE BENEFICIARIE

INDIVIDUAZIONE E VALIDAZIONE COMPETENZE:

Servizio alla persona progettato sulla base delle caratteristiche individuali; un processo integrato di attività che prevede il riconoscimento delle esperienze acquisite e l'eventuale accompagnamento alla certificazione delle competenze.

SUPPORTO AI DATORI DI LAVORO IN RIFERIMENTO ALLA L.68/99:

Supporto a utenti stranieri per accesso e fruizione dei servizi erogati dai Centri per l'Impiego.

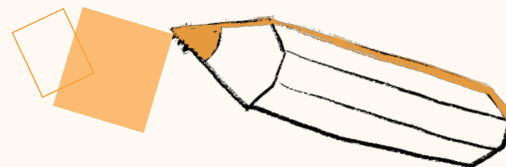
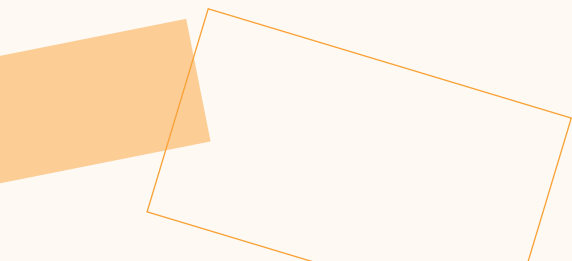
1.263 AZIENDE BENEFICIARIE

INCONTRO TRA DOMANDA E OFFERTA DI LAVORO:

Consulenza specialistica finalizzata a facilitare l'incontro tra la domanda di lavoro espressa dalle imprese e l'offerta.

3.466 PERSONE BENEFICIARIE

2.904 AZIENDE BENEFICIARIE



Per l'innovazione

FLOR@WORK

Progetto nato dalla collaborazione di diversi soggetti, pubblici e privati, quali il Comune di Firenze (soggetto capofila), Mestieri Toscana (soggetto esecutore), l'Università di Firenze - Dipartimento di Scienze per l'Economia e l'Impresa DISEI, la cooperativa Proteina e Cooperjob SpA, e finanziato dalla Presidenza del Consiglio dei Ministri, Dipartimento della Funzione Pubblica.

Flor@Work è un progetto in corso che vuole offrire a fasce di popolazione a maggior rischio di marginalità o esclusione un HUB per l'inserimento lavorativo dove trovare risposte al proprio gap di occupabilità. Ad oggi ha ottenuto il finanziamento della prima fase per uno studio di fattibilità che comprende l'analisi del contesto locale, lo studio di buone prassi internazionali e tavoli tematici per incontrare il territorio, dalle istituzioni alle aziende. Dopo la valutazione ad opera della Commissione del Dipartimento della Funzione Pubblica, si potrà accedere alla fase II di sperimentazione che verrà rivolta a 50 persone in condizione di fragilità, segnalate dal Comune di Firenze, cui sarà offerta una serie di azioni integrate che, a partire dalla profilazione qualitativa, passando da un percorso personalizzato, metterà a disposizione dei destinatari consulenze orientative, di individuazione delle competenze e di autoimprenditorialità, percorsi di formazione, laboratori occupazionali, tirocini non curriculari, per giungere alla stabilizzazione occupazionale.

Le azioni protagoniste della sperimentazione saranno:

- **rafforzamento della rete**, già costruita nel corso della prima fase, con le aziende del territorio per dare risposte al mancato incontro tra le esigenze occupazionali delle aziende e le competenze della forza lavoro (skills-match);
- concreta **valutazione dei meccanismi di finanza** collegati all'impatto generato e della loro misurazione sulla base del modello di Pay By Result elaborato nella fase di Studio di Fattibilità.

Al termine della fase di sperimentazione, la Commissione del Dipartimento della Funzione Pubblica deciderà il passaggio alla III fase di sistematizzazione dell'intervento.

2.7

Risk management

La direzione svolge l'analisi dei rischi secondo quanto previsto dal sistema di gestione per la Qualità. Nel 2020 sono stati considerati come elementi di rischio rilevanti le possibili ulteriori restrizioni per l'erogazione dei servizi derivanti dalla pandemia Covid-19; tale rischio è stato mitigato dalla piena possibilità di fruire dello smart working e dal regolare utilizzo di piattaforme per la formazione a distanza. Eventuali restrizioni ai servizi da svolgersi in presenza non potevano che essere attenuate con il ricorso agli ammortizzatori sociali.

2.8

Certificazioni e Qualità

Accreditamento allo svolgimento dei Servizi al Lavoro della Regione Toscana negli ambiti dell'orientamento, servizi di incontro fra domanda e offerta di lavoro, monitoraggio dei flussi del mercato del lavoro e sostegno alla mobilità geografica dei lavoratori con D.D. n. 369 del 10.09.2020. Inoltre è autorizzata provvisoriamente all'attività di intermediazione con D.D. n. 406 del 06.10.2020

Certificazione di qualità ISO 9001:2015 per la "Progettazione ed erogazione di servizi al lavoro quali: informazione ed orientamento volti alla collocazione e ricollocazione professionale, incontro domanda ed offerta, accompagnamento al lavoro. Progettazione ed erogazione di servizi formativi".

Organismo Formativo accreditato presso la Regione Toscana con codice OF0346 per Formazione Riconosciuta e Formazione Finanziata.

Autorizzazione provvisoria all'intermediazione n. 406 del 06/10/2020

Accreditamento ECM provvisorio e in fase di richiesta per l'accREDITamento standard (richiesta presentata nel 2021).

Siamo inoltre, ai sensi dell'art. 17 ter della LR 32/2002, **soggetto promotore autorizzato per l'attivazione di tirocini curricolari ed extracurricolari** a favore di aziende, studi professionali, attività commerciali, ricettive, di ristorazione ecc., dislocate nell'intero territorio regionale.

Organismo accreditato Erasmus + per il settore VET (Istruzione e Formazione Professionale) per il periodo 2021-2027.

Abbiamo presentato ad aprile 2021 la domanda di accreditamento per **Forma.Temp.**

Speciale COVID-19

L'emergenza pandemica Covid-19 ha portato a un'improvvisa sospensione di formazione e tirocini. Grazie all'attivazione degli strumenti digitali, il Consorzio è riuscito a organizzarsi velocemente per continuare a operare. Siamo riusciti, laddove possibile, a portare a termine i corsi grazie all'utilizzo di piattaforme e-learning; abbiamo continuato ad offrire opportunità di crescita professionale attraverso la formazione a distanza, con documentazione e attestazione delle attività secondo le disposizioni normative, abbiamo portato avanti l'aggiornamento dei nostri operatori.

73% CORSI REALIZZATI
PARZIALMENTE O
INTERAMENTE IN FAD

6 CORSI ONLINE DI
AGGIORNAMENTO AI
NOSTRI OPERATORI



Mestieri Toscana è

PERSONE

Insieme per l'integrazione sociale
e la promozione lavorativa

3.1 Composizione del personale

3 NUOVE ASSUNZIONI

4 COLLABORATORI ESTERNI

4 LAVORATORI DISABILI (ai sensi della L. 68/99)

48 ANNI | ETÀ MEDIA DEI DIPENDENTI

< 40 13

41 - 60 44

> 60 7

64 DIPENDENTI

10 UOMINI

54 DONNE

2 A TEMPO
DETERMINATO

62 A TEMPO
INDETERMINATO



3.2 Il benessere della nostra squadra

0 MALATTIE E INFORTUNI

Nel 2020 è stata avviata un'indagine sul benessere organizzativo dei dipendenti. L'obiettivo primario era aprire uno spazio di dialogo e relazione tra dipendenti e direzione, aumentare la percezione di vicinanza tra management e lavoratori. Le interviste hanno coinvolto tutti i dipendenti delle sedi di Firenze, Lucca ed Empoli. I risultati hanno evidenziato un ottimo clima relazionale e di squadra, anche se limitato alla filiale di appartenenza. Le limitazioni di spostamento dovute alla pandemia hanno infatti costituito un ostacolo alla costruzione di un'identità organizzativa comune e all'identificazione con gli obiettivi aziendali su cui si sarebbe dovuto lavorare nell'anno di fusione. I dipendenti concordano sulla necessità di avviare un maggiore scambio tra le sedi, sia per rendere più uniformi le procedure operative di lavoro, sia per sentirsi parte di un'organizzazione regionale. La maggior parte degli intervistati ha riferito di essere cresciuto professionalmente lavorando in Mestieri Toscana.

3.3 Il nostro investimento sui giovani

1 SERVIZIO CIVILE

2 TIROCINI (1 non curriculare, 1 di inclusione sociale)

3.4 Attività di formazione

20 CORSI DI FORMAZIONE AL PERSONALE

45 ORE DI FORMAZIONE TOTALI EROGATE

TEMI DELLA FORMAZIONE EROGATA AI DIPENDENTI:

- Sicurezza
- Emergenza Primo Soccorso
- Privacy
- Business continuity
- Aggiornamento servizi per i Centri per l'Impiego

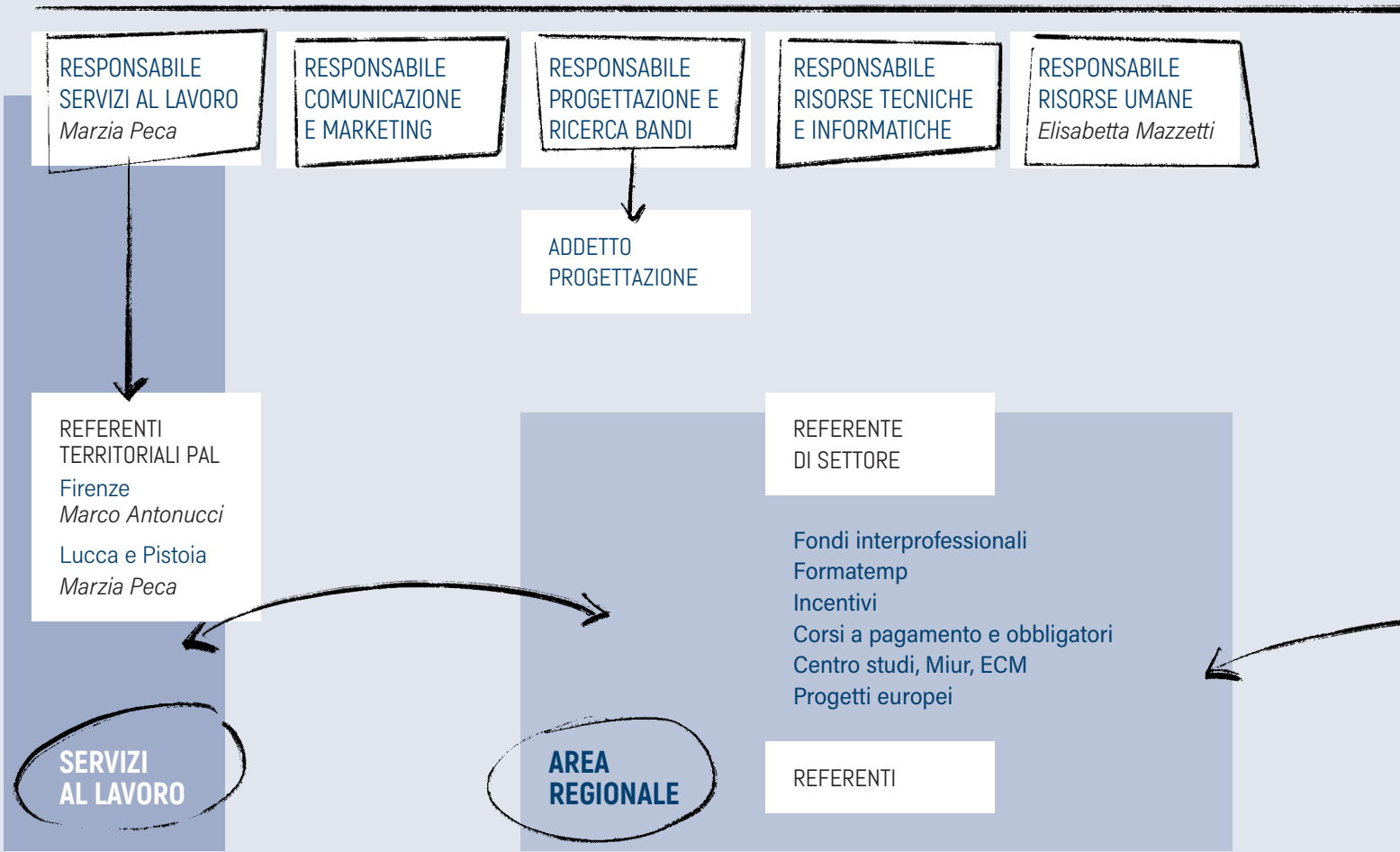
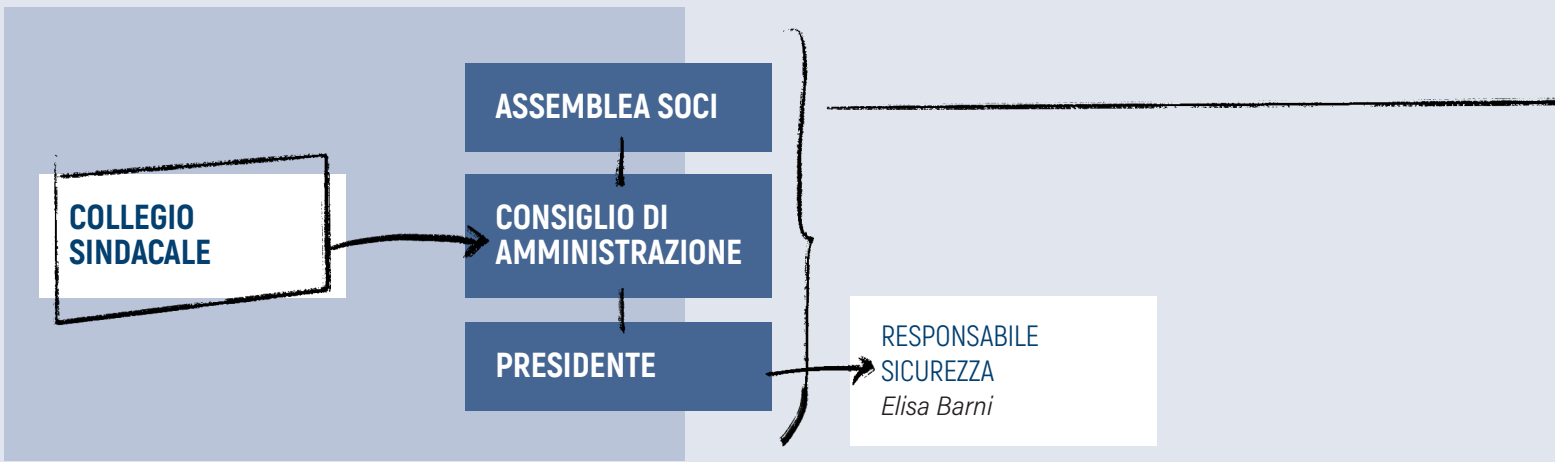


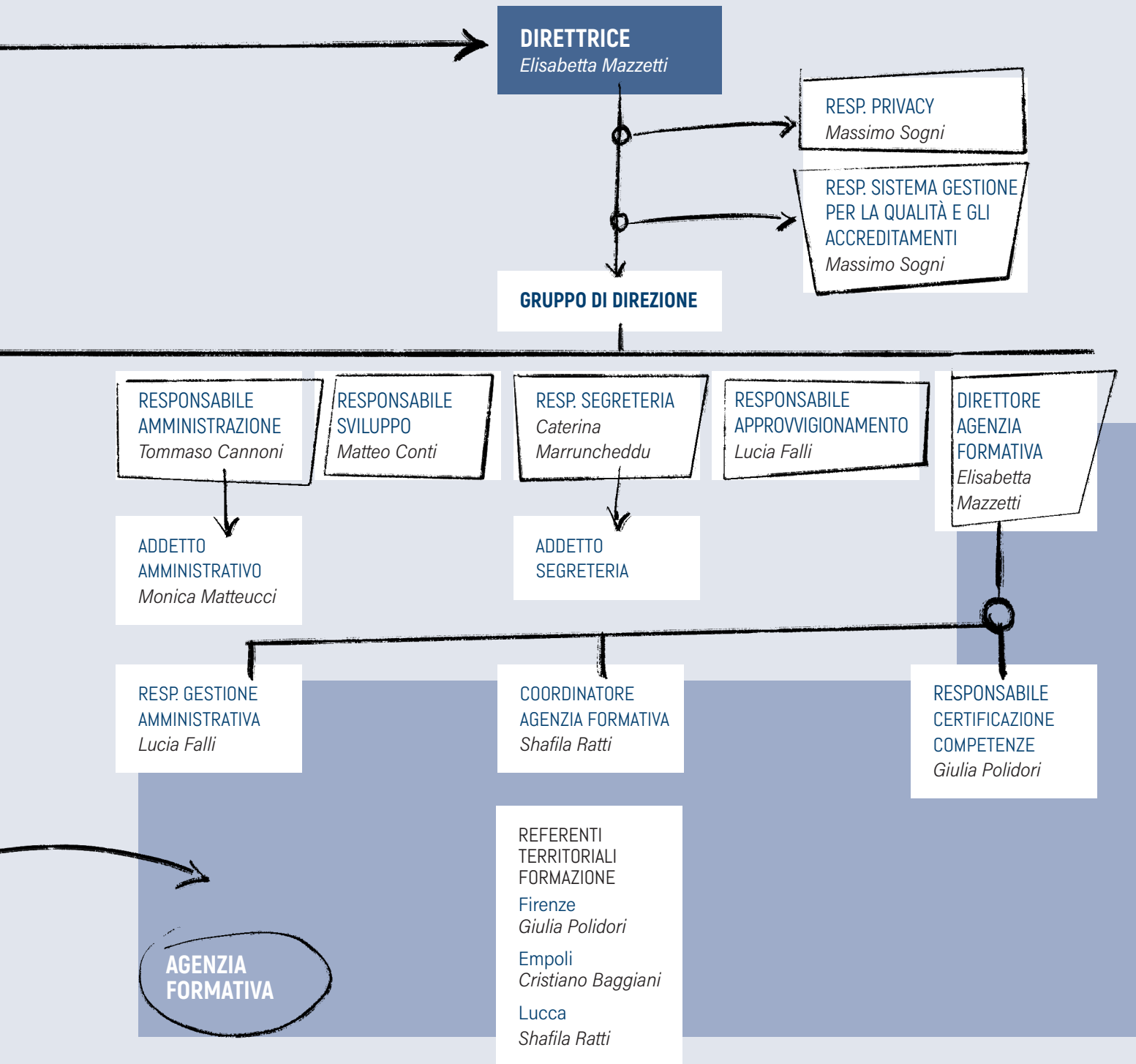


Mestieri Toscana è SISTEMA

Un'articolazione
a sostegno dei più fragili







4.1

Consiglio di Amministrazione e Collegio Sindacale

CONSIGLIO DI AMMINISTRAZIONE		Prima Nomina	Scadenza mandato
PRESIDENTE	Elisabetta Mazzetti Mestieri Toscana	24/04/2018	31/12/2020
VICEPRESIDENTE	Giacomo Billi CO&SO	03/07/2020	31/12/2020
CONSIGLIERE	Francesca Bottai Il Girasole	27/06/2019	31/12/2020
CONSIGLIERE	Massimo Civilini Saperi Aperti	24/04/2018	31/12/2020
CONSIGLIERE	Patrizia Giorio FormAzione CO&SO Network	24/04/2018	31/12/2020
CONSIGLIERE	Piero Morini Servizio e Territorio	24/04/2018	31/12/2020
CONSIGLIERE	Marco Peruzzi CO&SO Empoli	27/06/2019	31/12/2020

COLLEGIO SINDACALE		Prima Nomina	Scadenza mandato
PRESIDENTE	Andrea Quiriconi	19/12/2019	31/12/2021
SINDACO	Cecilia Marchionne	19/12/2019	31/12/2021
SINDACO	Guido Picchi	19/12/2019	31/12/2021
SINDACO SUPLENTE	Gabriele Ferradini	19/12/2019	31/12/2021
SINDACO SUPLENTE	Sara Bianchi	19/12/2019	31/12/2021

Democraticità
e partecipazione

1

ASSEMBLEA SOCI
SVOLTA

8

CDA SVOLTI



Mestieri Toscana è

RISULTATI

L'impatto economico
che generiamo sostiene
il benessere e la coesione sociale

5.1

Situazione economico finanziaria

	2018	2019	2020
RICAVI DA IMPRESE E PRIVATI CITTADINI	-	€ 18.623,59	€ 171.013,05
RICAVI DA CONSORZI E ALTRE COOPERATIVE	€ 2.889.074,12	€ 2.876.294,58	€ 2.761.443,09
ALTRI RICAVI	€ 17.745,63	€ 10.961,65	€ 62.745,29
CONTRIBUTI PUBBLICI	€ 253.122,02	€ 152.946,40	€ 471.830,97
CONTRIBUTI PRIVATI	-	-	€ 66.132,95
CAPITALE SOCIALE	€ 154.000,00	€ 148.000,00	€ 161.000,00
TOTALE RISERVE	€ 384.618,00	€ 684.414,00	€ 937.603,00
UTILE D'ESERCIZIO	€ 309.067,00	€ 167.537,00	€ 78.497,00
TOTALE PATRIMONIO NETTO	€ 847.685,00	€ 999.951,00	€ 1.177.100,00

	2018	2019	2020
RISULTATO NETTO D'ESERCIZIO	€ 309.067,00	€ 167.537,00	€ 78.497,00
VALORE DEL RISULTATO DI GESTIONE (A-B bil. CEE)	€ 328.757,00	€ 190.190,00	€ 93.597,00
VALORE DELLA PRODUZIONE (voce A5 Conto Economico bil. CEE)	€ 3.159.956,00	€ 3.058.728,00	€ 3.533.159,00
COSTO DEL LAVORO TOTALE (compreso nella voce B.7 Conto Economico Bilancio CE)	€ 1.180.409,00	€ 1.316.762,00	€ 1.506.398,00
	Enti pubblici	Enti privati	Totale
PRESTAZIONI DI SERVIZIO	€ 471.830,97	€ 2.998.589,09	€ 3.470.420,06
Servizi accompagnamento al lavoro	€ 274.891,38	€ 2.815.311,04	€ 3.090.202,42
Servizi formativi	€ 196.939,59	€ 183.278,05	€ 380.217,64
ALTRI RICAVI	-	€ 62.745,29	€ 62.745,29



Appendice

Retribuzioni e contratti

CONTRATTO DI LAVORO APPLICATO AI DIPENDENTI

CCNL Cooperative Sociali

STRUTTURA DEI COMPENSI, DELLE INDENNITÀ DI CARICA E RIMBORSI AI VOLONTARI

I Consiglieri di amministrazione non ricevono retribuzione, rimborsi o indennità di carica.

Il Collegio Sindacale riceve un compenso annuo lordo di € 15.000.

Rapporto tra retribuzione lorda massima e minima dei lavoratori dipendenti dell'ente:

39.650,52 €

RETRIBUZIONE MASSIMA (LORDO ANNUO)

17.090,60 €

RETRIBUZIONE MINIMA (LORDO ANNUO)

Conformità

RELAZIONE DELL'ODC

Trasparenza e correttezza del Consorzio sono state oggetto di attento controllo da parte del Collegio Sindacale che ha svolto la propria attività al fine di acquisire elementi probativi sufficienti e appropriati su cui basare il proprio giudizio. Nella relazione al Bilancio di Esercizio 2020, il Collegio ha confermato che esso fornisce una rappresentazione veritiera e corretta della situazione patrimoniale e finanziaria della società e che la gestione risulta coerente rispetto agli obiettivi sociali.

La trasparenza del Consorzio è oggetto anche della revisione di Confcooperative, che ha una specifica delega per la revisione contabile da parte del Ministero Attività Produttive, al fine di assicurare l'aderenza al modello cooperativo previsto dalle vigenti leggi e di verificare una sana e corretta gestione economica e un'adeguata partecipazione da parte dei soci.

Il verbale di revisione rilasciato in gennaio 2021 esprime un giudizio positivo circa l'andamento della società, il funzionamento degli organi sociali e la tenuta della contabilità. Attesta inoltre che il Consorzio è costantemente impegnato nella promozione e progettazione di iniziative e attività utili ai bisogni sociali dei territori di riferimento.

FONTI UFFICIALI DEI DATI

Visura Camerale
Certificazioni
Sito Web
Sistemi di rilevazione interna
Bilancio d'Esercizio

COORDINAMENTO E REDAZIONE

Alice Pistolesi
Andrea Ferretti
Irene Lombardo

RACCOLTA ED ELABORAZIONE DATI

Elisabetta Mazzetti
Caterina Marruncheddu
Cristiano Baggiani
Delio Barbato
Elisabetta Sieni
Giulia Iuliano
Giulia Polidori
Lucia Falli
Marco Antonucci
Marco Gianrossi
Marzia Peca
Massimo Sogni
Sara Martinelli
Shafila Ratti
Tommaso Cannoni

PROGETTO EDITORIALE E GRAFICA

EDA Servizi:
Irene Ceccherini
Ylenia Romoli



CONSORZIO MESTIERI TOSCANA

www.mestieritoscana.it



Via Val di Pesa 1, 50127 Firenze
CF e PIVA 06564090485
segreteria@mestieritoscana.it
consorzio@mestieritoscana.it

